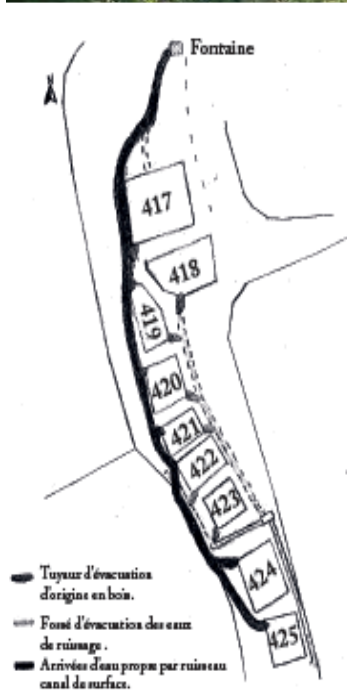


Projet EATDD Secondes générales Lycée Pommerit  
La biodiversité des routoirs  
en Pouldouran



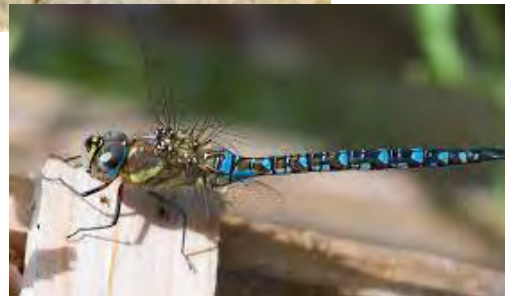


Plusieurs mardis dans l'année (septembre, novembre, mars et mai) durant deux heures, nos 3 classes de 2<sup>nd</sup>e GA, GB et GC, ont parcouru les sites des routoirs de Kerstrouil et de Gwazan Orc'hant.

# Invertébrés aquatiques

**Méthode d'inventaire :** Chaque classe devait suivre plusieurs routoirs. Ensuite nous devons nous mettre par groupe de 4 ou 5 par routoir. Dans chaque groupes, seules 2 personnes devaient descendre dans un routoir pour limiter l'impact sur la faune potentiellement présente. Nous devons attraper les espèces à l'aide d'une époussette pour ensuite les mettre dans un pilulier avec un peu d'eau avant identification.

Les trichoptères constituent un ordre d'insectes qui, comme les libellules, vit dans l'eau au stade larvaire et vole au stade adulte.



Vélie et Gerris sont deux genres d'insectes semi-aquatiques de l'ordre des hémiptères (punaises). Ces insectes aussi appelés araignées d'eau, courent souvent à la surface.

Les Limnées sont un genre de mollusques, des gastéropodes d'eau douce facilement observables.



Les Gammarus sont des crustacés de l'ordre des amphipodes: « des crevettes d'eau douce ».

Les Gyrins sont des coléoptères aquatiques. Les Gyrins passent la plupart de leur temps à tourner sur l'eau d'où leur nom de "tourniquets".

Les odonates constituent un ordre rassemblant demoiselles et libellules (zygoptères et anisoptères). Plusieurs espèces, du stade larvaire ou au stade adulte, ont pu être observées. Le Caloptéryx vierge très reconnaissable grâce à ses ailes entièrement colorées et son corps aux reflets métalliques. L'Aesche bleue, plus grande et meilleure chasseuse, la petite nymphe à corps de feu ou la libellule fauve...

# Végétaux (herbacés et ligneux)

## Méthode d'inventaire :

Par petits groupes, les espèces végétales ont été observées et identifiées à l'aide de l'outil numérique Plant'net complété par le guide botanique Delachaux.

Pas moins de 39 espèces ont pu être nommées mais la liste reste très incomplète.

**A noter, la présence avérée d'au moins 2 Espèces Exotiques Envahissantes !**

Ache faux-cresson  
Aubépine à un style  
Aulne glutineux  
Berce commune  
Blechne en épi  
Bourrache officinale  
Bugle rampante  
Cardamine des prés  
Châtaignier  
Chêne pédonculé  
Chèvrefeuille des bois  
Dryoptéris écailleux  
**Erable sycomore**  
Fougère aigle  
Fougère femelle  
Frêne élevé  
Gaillet gratteron

Géranium herbe-à-robert  
Gouet tacheté  
Grande oseille  
Houx commun  
Iris des marais  
Jacinthe des bois  
Laîche pendante  
**Laurier palme**  
Lentille d'eau commune (sp?)  
Lierre grimpant  
Liseron des haies  
Noisetier  
Nombril de vénus  
Oenanthe safranée  
Ortie dioïque  
Pâquerette vivace  
Plantain lancéolé

Renoncule rampante  
Saule roux  
Scolopendre officinale  
Silène dioïque  
Sureau noir



# Oiseaux



## Méthode d'inventaire :

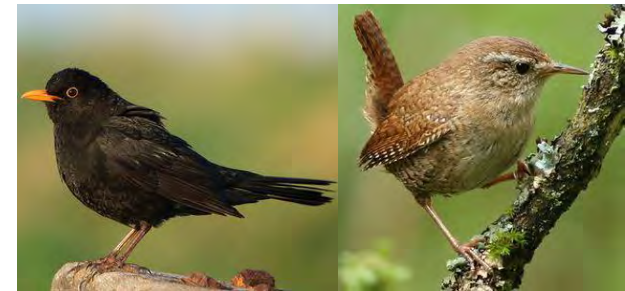
Par petits groupes, les espèces ont été écoutées, observées et identifiées à l'aide de jumelles et de l'outil numérique Bird'net complété par le guide ornithologique Delachaux.

Pas moins de 35 espèces ont pu être nommées mais la liste reste incomplète.

Accenteur mouchet  
Bergeronnette des ruisseaux  
Bergeronnette printanière  
Buse variable  
Chardonneret élégant  
Choucas des tours  
Corneille noire  
Etourneau sansonnet  
Geai des chênes  
Goëland argenté  
Grimpereau des jardins  
Grive musicienne

Hirondelle des fenêtres  
Hirondelle rustique  
Linotte mélodieuse  
Martinet noir  
Merle noir  
Mésange bleue  
Mésange charbonnière  
Moineau domestique  
Mouette rieuse  
Orite à longue queue  
Pic épeiche  
Pic vert  
Pie bavarde

Pigeon ramier  
Pinson des arbres  
Pouillot véloce  
Roitelet huppé  
Rouge-gorge familier  
Sittelle torchepot  
Tourterelle turque  
Troglodyte mignon  
Verdier d'Europe



# Amphibiens

## Méthode d'inventaire :

Par petits groupes, les espèces ont été identifiées à l'aide d'épuisettes et de clés de détermination Eau et Rivière de Bretagne (pontes, larves, adultes) et/ou guides Delachaux.

4 espèces (*Triton palmé*, *Salamandre tachetée*, *Crapaud épineux* et *Grenouille rousse*) ont pu être identifiées (phase aquatique et/ou terrestre), ce qui montre l'intérêt de ces routoirs et de leurs abords pour les amphibiens de notre territoire.

Attention à bien laisser un dispositif au sein de chaque routoir permettant aux espèces d'en sortir...



# Insectes



## Méthode d'inventaire :

Par petits groupes, les espèces ont été capturées à l'aide de filet à papillons et de filet fauchoir. Pour l'identification, les guides naturalistes Viv'Armor (odonates et papillons), les guides Delachaux ou encore Biotope ont été utilisés.

23 espèces ont pu être identifiées, ce qui montre l'intérêt de ces rutoirs et de leurs abords pour les odonates et les papillons notamment.

Attention à sauvegarder des espaces végétalisés (surtout en période de reproduction mai à août) sur lesquels une fauche tardive pourra être appliquée mais aussi des zones d'alimentation pour l'hiver (lierre sur les arbres...). Les espèces pollinisatrices (autres que les papillons) n'ont pas été inventoriées (quelques observations d'espèces de diptères et hyménoptères tout de même).

Une espèce invasive observée : le Frelon asiatique. A noter que le piégeage est à proscrire (hors rucher) pour limiter l'impact sur les autres espèces pollinisatrices notamment (recommandations à suivre sur le site du Muséum <https://frelonasiatique.mnhn.fr/lutte/> )



Aeshne bleue  
Aurore  
Azuré des nerpruns  
Bourdon terrestre  
Caloptéryx vierge  
Citron  
Cordulie à corps fin  
Ecaille chinée  
Eristale gluante  
Etoilée  
Frelon asiatique (EEE)  
Libellule fauve  
Mégère  
Méloé violet  
Panorpe commune  
Paon du jour  
Petite nymphe à corps de feu  
Piéride de la rave  
Piéride du chou  
Piéride du navet  
Syrphe porte-plume  
Tircis  
Vulcain